



Apresentação

O Programa Território-Escola de Manguinhos é uma iniciativa de cooperação técnica entre a ENSP e o governo municipal do Rio de Janeiro (SUBPAV/SMSDC), que compreende entre outras ações, a co-gestão da saúde no território de Manguinhos. Desde sua criação, o programa assume a responsabilidade de gestão direta da atenção primária em saúde (APS), segundo modelo da Estratégia de Saúde da Família, a toda a população residente no território. Atua, ainda, na construção de um modelo participativo de gestão da saúde como caminho para a promoção da saúde, às ações intersetoriais e um ambiente saudável. Em quase três anos de trabalho, muitos desafios surgiram, questões foram sistematizadas e soluções desenvolvidas. Muitas perguntas permanecem. Vale fazer um balanço desse processo. Este é o nosso convite.

Objetivo

Realizar uma reflexão crítica dos resultados alcançados em três anos de implementação do Programa Território-Escola Manguinhos, tendo como foco os principais desafios da Atenção Primária à Saúde para o fortalecimento do Sistema Único de Saúde.

Público Alvo

Dirigentes e profissionais da ENSP, da Fiocruz; da SMSDC Rio de Janeiro e do Programa Teias Escola Manguinhos; outros dirigentes e técnicos do SUS; Ministério da Saúde; conselheiros do Conselho Gestor Intersetorial de Manguinhos e outros conselhos locais e municipais de saúde, organizações sociais e comunidade de Manguinhos.

ORGANIZAÇÃO

PROGRAMA TERRITÓRIO-ESCOLA
MANGUINHOS/ENSP/FIOCRUZ
ESCOLA NACIONAL DE SAÚDE
PÚBLICA SERGIO AROUCA – ENSP

APOIO TÉCNICO

DIPLAN/FIOCRUZ

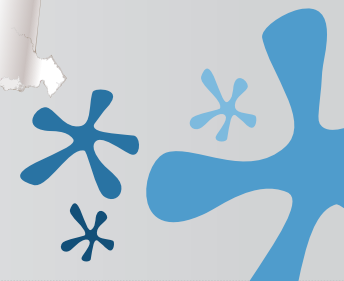
**Auditório térreo da Escola Nacional de Saúde Pública
Sérgio Arouca/ENSP/Fiocruz
Av. Leopoldo Bulhões 1480 – Manguinhos.
Rio de Janeiro.**

Seminário

Inovação em Atenção Primária à Saúde

UM BALANÇO DO PROGRAMA TERRITÓRIO-ESCOLA
MANGUINHOS

03 OUTUBRO
04 2012





3 de outubro de 2012

9:30h – 10:00h – Abertura

10:00h-12:30h

Painel 1 - Informação em Saúde: elemento estratégico para organização do serviço e ação integrada no território.

10:00h - 10:20h - Contexto Teias: Elyne Engstrom

Experimentação e Inovação:

10:20h - 10:40h - Desenvolvimento de tecnologias de informação na saúde da família

Eliana Melamed e Douglas Souto – Teias

10:40h - 11:00h - Informação em Saúde: Integrando Pesquisa e Serviço: metodologia e contribuições para o conhecimento epidemiológico local.

Marília Sá Carvalho - PDTSP/Teias

11:00h - 12:30h - Debate

José Carlos Prado Jr. - SUBPAV/SMSDC RJ

Emília Maria Correia - ENSP

12:30h - 13:30h – Almoço

13:30h-17:00h - Salão Internacional 4º andar

Centro de Estudos (CEENSP): Território Escola Manguinhos: todos somos aprendizes!

13:30-14hs: Território como Escola: Maria Alice Pessanha e Elyne Engstrom – ENSP/Fiocruz.

Experimentação e Inovação:

14:00h - 14:20h - Fomento à pesquisa e desenvolvimento tecnológico em Manguinhos (PDTSP-Teias).

Isabela Santos - PDTSP/Teias

14:20h - 14:40h - Pesquisa na APS: a satisfação do usuário e a construção coletiva de protocolos assistenciais.

Carlos Eduardo Aguilera Campos – UFRJ.

14:40h - 15:00h - Formação de profissionais em saúde pública.

José Inácio Jardim Motta - ENSP

15:00h - 16:00h - Debate

Marco Akerman - USP

16:00h - 17:00h

Lançamento do livro

Território Integrado de Atenção à Saúde: somos todos aprendizes:

Fátima Pivetta e Maria Alice Pessanha



4 de outubro de 2012

9:00h - 12:30h

Painel 3 – Promoção da Saúde e o desafio da intersetorialidade.

9:00h - 9:30h - Contexto Teias: Elyne Engstrom

Experimentação e Inovação:

9:30h - 9:50h - Academia Carioca da Saúde como Escola.

José Augusto G.de Oliveira - Teias

9:50h - 10:10h - Construindo parcerias para vigilância do ambiente, água e saúde.

Angela Casanova – Teias

Paulo Barrocas - DSSA/ENSP

10:10h - 10:30h - Cooperação na Gestão Participativa. Mayalu Matos - ENSP

10:30h - 12:30h - **Debate**
Valcler Rangel - VPAAPS/Fiocruz
Carlos Silva - ENSP

12:30h - 13:30h – Almoço

13:30h - 16:30 h

Painel 4 : Acesso e qualidade na saúde da família em Manguinhos.

13:30h - 13:50h - Contexto Teias: Valeska Antunes

Experimentação e Inovação:

13:50h - 14:10h - NASF Manguinhos no apoio matricial.

Mirna Teixeira – Teias

14:10h - 14:30h - Consultório na Rua: acesso e cuidado num cenário de violência e exclusão.

Cristiane Sampaio - Equipe Consultório na Rua/ Teias

14:30h - 16:30h - Debate

Heider Pinto - Diretor DAB/MSaúde.

16:30h - Encerramento:

Perspectivas

Antônio Ivo de Carvalho - ENSP

Daniel Soranz - SUBPAV/SMSDC RJ.

